



Galileo Galilei

Istituto Professionale per i Servizi l'Industria e l'Artigianato

— I.P.S.I.A. Caltanissetta —



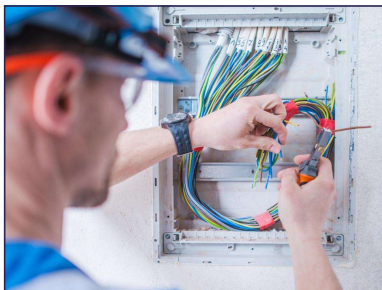
FONDI
STRUTTURALI
EUROPEI

pon

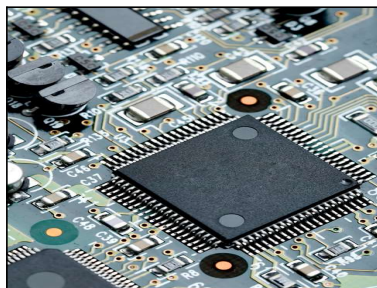


PER LA SCUOLA - COMPETENZE E AMBIENTI PER L'APPRENDIMENTO DEI FIGLI

i nostri indirizzi di studio *M.A.T.*



indirizzo
ELETTRICO



indirizzo
ELETTRONICO



indirizzo
MECCANICO

i nostri indirizzi di studio *SERVIZI*



indirizzo
OTTICO



indirizzo
SERVIZI per la SANITA'
e l'ASSISTENZA SOCIALE



indirizzo
ODONTOTECNICO



LA STORIA DEL NOSTRO ISTITUTO

Le aule dell'Istituto Galileo Galilei hanno visto crescere, formarsi e diplomarsi migliaia di studenti dal 1885, anno della sua fondazione, ad oggi.

Negli anni l'Istituto ha saputo fondere tradizione ed innovazione aperto al territorio e concepito come laboratorio di ricerca, sperimentazione e innovazione didattica.

Dall'anno scolastico 2011/2012, la Dirigente professoressa Loredana Schillaci, ne cura l'organizzazione e il funzionamento.

L'Istituto e' costituito da due plessi scolastici.

Il primo plesso si trova in via Cairoli n°3 a Caltanissetta, sede dell'Indirizzo Servizi per la Sanita' e l'Assistenza Sociale.

La sede centrale si trova in via Fra Giarratana n° 1 a Caltanissetta, in una piccola oasi di verde nel cuore della citta', tranquilla e sicura. Entrambe le sedi, sono facilmente raggiungibili con i mezzi di trasporto pubblico.

L'Istituto e' ricco di laboratori, perché la didattica laboratoriale da sempre ha caratterizzato i nostri percorsi di studio. Le metodologie laboratoriali mettono al centro il valore formativo e umanistico del lavoro, della manualita', dello stretto e fondamentale rapporto tra conoscenze teoriche ed applicazioni pratiche.

Tutte le classi dispongono di lavagne interattive multimediali, inoltre la presenza del registro elettronico, insieme al servizio di comunicazione via sms, garantiscono un continuo rapporto con le famiglie.



TITOLI CHE SI POSSONO CONSEGUIRE

con i nostri indirizzi di studio **M.A.T.**

3° anno Qualifica professionale **TRIENNALE**
4° anno Diploma professionale **QUADRIENNALE**
5° anno Diploma di stato quinquennale
di Tecnico della Manutenzione ed Assistenza Tecnica

indirizzo

ELETTRICO

indirizzo

ELETTRONICO

indirizzo

MECCANICO

con i nostri indirizzi di studio **SERVIZI**

5° anno Diploma di stato quinquennale

indirizzo

OTTICO

indirizzo

**SERVIZI per la SANITA'
e l'ASSISTENZA SOCIALE**

indirizzo

ODONTOTECNICO

CORSO SERALE PER ADULTI AD INDIRIZZO:

ELETTRICO-ELETTRONICO

*di Tecnico della Manutenzione
e Assistenza Tecnica*

SERVIZI SOCIO SANITARI



M.A.T. indirizzo
corso di II livello SERALE

Laboratorio di
Manutenzione
Assistenza
Tecnica

quadro orario

DISCIPLINE

ore settimanali

periodo	I p		II p		III p
	1°	2°	3°	4°	5°
Italiano	3	3	3	3	3
Inglese	2	2	2	2	2
Matematica	3	3	3	3	3
Storia	-	2	2	2	2
Diritto e Economia	2	-	-	-	-
Fisica	2	-	-	-	-
Chimica	-	2	-	-	-
Sc. della Terra e Biologia	2	-	-	-	-
Tecn. dell'Informaz. e Comunicazione	3	3	-	-	-
Tecn. e Tecniche di Rappres. Grafica	3	3	-	-	-
Tecnologie e Meccaniche Applicazioni	-	-	4	3	2
Tecn. Elettriche ed Elettroniche	-	-	3	4	2
Tecn. e Tec. di Installaz. e Manutenz.	-	-	3	3	5
Laboratorio tecn. ed esercitazioni	4	4	2	3	3
TOTALE settimanale	23	22	22	23	22

*Queste discipline seguono una programmazione coerente con il profilo scelto dallo studente tra: Elettrico, Elettronico e Meccanico

Sbocchi professionali

Il diploma permette l'accesso al mondo del lavoro presso:

- Enti pubblici e privati
- Gestori di telefonia mobile e fissa, gestori di energia
- Aziende dei settori trasporti, Ferrovie e compagnie navali
- Aziende metalmeccaniche o appartenenti alla filiera produttiva industriale
- Possibilita' di costruire impresa per proprio conto

Il Diplomato puo' accedere a qualsiasi facolta' universitaria.

Consente l'Insegnamento come Docente Tecnico Pratico ITP presso gli Istituti Professionali.



indirizzo **Servizi Socio Sanitari**
corso di II livello **SERALE**

L'indirizzo Servizi Socio Sanitari offre la possibilità di conseguire un titolo di studi quinquennale spendibile nel mondo del lavoro, oltre che offre la possibilità di accedere a qualsiasi facoltà universitaria.

Sbocchi professionali

Inserimento nel terzo settore, sia come dipendente di strutture sociali già operanti sul territorio di riferimento, sia come membro di organizzazioni private al servizio della Comunità:

- Operatore scolastico, collaboratore scolastico, Art9 Assistente Tecnico, AA Assistente Amministrativo, (per inserimento nelle graduatorie del personale ATA);*
- Assistente all'autonomia e alla comunicazione in ambito scolastico;*
- Occupazione negli ospedali, nelle cliniche, case di cura, case di riposo, case protette, centri diurni;*
- Comunità, nei centri servizi di assistenza domiciliare, nei servizi d'integrazione scolastica, negli enti locali, nelle cooperative sociali ed associazioni di impegno assistenziale, nelle ASP (Aziende pubbliche di Servizi alla Persona);*





M.A.T. indirizzo
MECCANICO

quadro orario

Laboratorio di
MECCANICO



DISCIPLINE	ore settimanali				
	I	II	III	IV	V
anno					
Italiano	4	4	4	4	4
Inglese	3	3	2	2	2
Matematica	4	4	3	3	3
Storia	-	2	2	2	2
Geografia	2	-	-	-	-
Diritto e Economia	2	2	-	-	-
Scienze motorie	2	2	2	2	2
RC attività alternative	1	1	1	1	1
Scienze Integrate (Fisica)	-	3	-	-	-
Scienze Integrate (Scienze della terra)	3	-	-	-	-
TIC	3	2	-	-	-
*Tecn. E Tecniche di Rappres. Grafica	2	3	-	-	-
Tecn. Meccaniche e Applicazioni	-	-	5	5	4
Tecn. Elett., Elettroniche e Applic.	-	-	4	4	3
*Tecn. e Tecniche di Installazione e Manutenz.	-	-	5	5	6
*Laboratori Tecnologici ed Esercit.	6	6	4	4	5
TOTALE settimanale	32	32	32	32	32

*Queste discipline seguono una programmazione coerente con il profilo scelto dallo studente tra: Elettrico, Elettronico e Meccanico

Sbocchi professionali

Il diploma di Stato permette l'accesso al mondo del lavoro presso:

- Enti pubblici e privati
- Gestori di telefonia mobile e fissa, gestori di energia
- Aziende dei settori trasporti, Ferrovie e compagnie navali
- Aziende metalmeccaniche o appartenenti alla filiera produttiva industriale
- Possibilità di costruire impresa per proprio conto

Il Diplomato può accedere a qualsiasi facoltà universitaria.

Consente l'insegnamento come Docente Tecnico Pratico ITP.



M·A·T· indirizzo
ELETTRICO - ELETTRONICO

Laboratorio di
ELETTRICO



quadro orario

DISCIPLINE	ore settimanali				
	I	II	III	IV	V
anno					
Italiano	4	4	4	4	4
Inglese	3	3	2	2	2
Matematica	4	4	3	3	3
Storia	-	2	2	2	2
Geografia	2	-	-	-	-
Diritto e Economia	2	2	-	-	-
Scienze motorie	2	2	2	2	2
RC attività alternative	1	1	1	1	1
Scienze Integrate (Fisica)	-	3	-	-	-
Scienze Integrate (Scienze della terra)	3	-	-	-	-
TIC	3	2	-	-	-
*Tecn. E Tecniche di Rappres. Grafica	2	3	-	-	-
Tecn. Meccaniche e Applicazioni	-	-	4	4	3
Tecn. Elett., Elettroniche e Applic.	-	-	5	5	4
*Tecn. e Tecn. di Installazione e Manutenz.	-	-	5	5	6
*Laboratori Tecnologici ed Esercit.	6	6	4	4	5
TOTALE settimanale	32	32	32	32	32

*Queste discipline seguono una programmazione coerente con il profilo scelto dallo studente tra: Elettrico, Elettronico e Meccanico

Sbocchi professionali

Il diploma di Stato permette l'accesso al mondo del lavoro presso:

- Enti pubblici e privati
- Gestori di telefonia mobile e fissa, gestori di energia
- Aziende dei settori trasporti, Ferrovie e compagnie navali
- Aziende metalmeccaniche o appartenenti alla filiera produttiva industriale
- Possibilita' di costruire impresa per proprio conto

Il Diplomato puo' accedere a qualsiasi facolta' universitaria.

Consente l'Insegnamento come Docente Tecnico Pratico ITP.



indirizzo

ODONTOTECNICO

Laboratorio di
ODONTOTECNICO



quadro orario

DISCIPLINE	ore settimanali				
	anno	I	II	III	IV
Italiano	4	4	4	4	4
Inglese	3	3	2	2	2
Matematica	4	4	3	3	3
Storia	-	2	2	2	2
Geografia	2	-	-	-	-
Diritto e Economia	2	2	-	-	-
Scienze motorie	2	2	2	2	2
RC attività alternative	1	1	1	1	1
Scienze Integrate (Chimica)	0	3	-	-	-
Scienze Integrate (Scienze e Biologia)	3	0	-	-	-
TIC	2	2	-	-	-
Anatomia Fisiologia e Igiene	2	3	2	-	-
R·M·O·	2	2	4	4	-
Scienze dei materiali dentali	-	-	5	4	5
Gnatologia	-	-	-	3	3
Diritto e Pratica Comm· Legis· Socio	-	-	-	-	2
Esercitazioni di laboratorio Odontotecnico	5	4	7	7	8
TOTALE settimanale	32	32	32	32	32

Sbocchi professionali

Il diploma di Stato permette l'accesso al mondo del lavoro *all'interno di laboratori odontotecnici presso strutture sanitarie pubbliche o private;* permette di esercitare in proprio *la professione* dopo aver conseguito l'abilitazione alla "Professione" presso lo stesso Istituto al termine del quinquennio dopo il conseguimento del diploma di stato.

Permette di proseguire gli studi in tutte le facoltà universitarie.

Consente l'*Insegnamento* come Docente Tecnico Pratico ITP presso gli Istituti professionali.

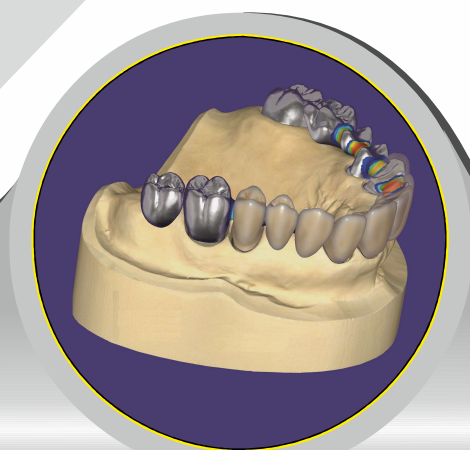
PRESSO IL NOSTRO ISTITUTO SI PUO' CONSEGUIRE
L'**ABILITAZIONE** ALL'ESERCIZIO DELLA
PROFESSIONE DI **ODONTOTECNICO**

Il nostro Istituto è dotato di due laboratori con 27 postazioni cadauno per assicurare le esercitazioni a tutta la classe: uno attrezzato con banchi da lavoro e spatole elettriche, l'altro con tutte le attrezzature necessarie per la formazione di odontotecnici.

Entrambi i laboratori sono provvisti della sala gessi.

Fra le attrezzature sono presenti: vaporiera, forno per ceramica, box fresatori, vibratore.

Quest'anno è stato realizzato il laboratorio di progettazione per simulazione CAD.



Progetto CAD



indirizzo **SERVIZI per la SANITA'
e l'ASSISTENZA SOCIALE**

Percorso integrato
e qualifica
OSS

Laboratorio di
METODOLOGIA



quadro orario

DISCIPLINE

ore settimanali

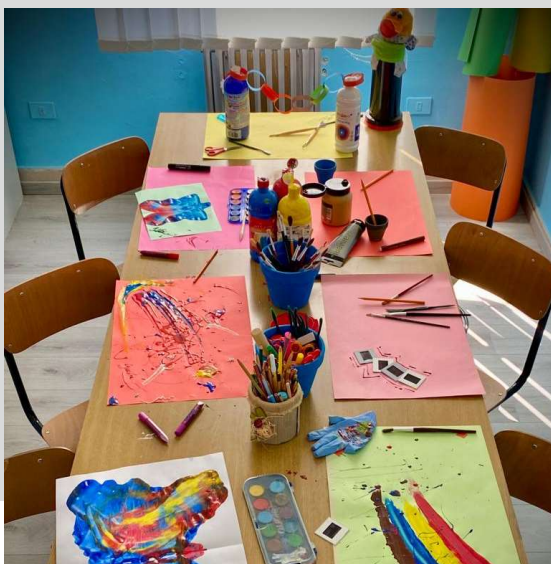
<i>Italiano</i>	4	4	4	4	4
<i>Inglese</i>	3	3	2	2	2
<i>Francese</i>	2	3	3	3	3
<i>Matematica</i>	4	4	3	3	3
<i>Storia</i>	-	2	2	2	2
<i>Geografia</i>	2	-	-	-	-
<i>Diritto ed Economia</i>	2	2	-	-	-
<i>Scienze motorie</i>	2	2	2	2	2
<i>RC attività alternative</i>	1	1	1	1	1
<i>Scienze Integrate (Scienze e Biologia)</i>	2	2	-	-	-
<i>TIC</i>	2	2	-	-	-
<i>Scienze umane e sociali</i>	4	3	-	-	-
<i>Metodologie operative</i>	4	4	3	3	2
<i>Psicologia generale e applicata</i>	-	-	4	4	5
<i>Igiene e Cultura medico sanitaria</i>	-	-	4	4	4
<i>Diritto Economia e Tecnica amminis.</i>	-	-	4	4	4
TOTALE settimanale	32	32	32	32	32

Sbocchi professionali

Offre strumenti per operare nell'ambito sociale, sanitario, educativo, ludico-espressivo-ricreativo, interculturale in modo da affrontare le diverse esigenze di persone, comunità, fasce deboli;

- Consente l'accesso a tutti i Corsi di Laurea ed in particolare a Psicologia, Scienze dell'Educazione e della Formazione, Servizi Sociali, Facoltà di ambito medico-sanitario (Medicina, Scienze infermieristiche, Logopedia, Fisioterapia, Biotecnologie mediche).
- Permette di acquisire competenze imprenditoriali per intraprendere attività di impresa (Cooperative Sociali, Centri Educativi, Servizi di vario genere, ecc.);
- Permette di formare figure professionali rispondenti alle esigenze operative del mondo del lavoro in ambito socio-sanitario e assistenziale del terzo settore e di stabilire preziose relazioni per futuri inserimenti lavorativi.

Il percorso Professionale Servizi per la Sanità e l'Assistenza Sociale con curvatura "Social Management" , esperto in programmazione, realizzazione e gestione di impresa del terzo settore offre una preparazione polivalente in ambito manageriale finalizzata alla gestione dei servizi sanitari, socio-assistenziali e di animazione culturale.



Rete SCUOLA-TERRITORIO



indirizzo
OTTICO

Laboratorio di
OTTICA

quadro orario

DISCIPLINE	ore settimanali				
	I	II	III	IV	V
anno					
Italiano	4	4	4	4	4
Inglese	3	3	2	2	2
Matematica	4	4	3	3	3
Storia	-	2	2	2	2
Geografia	2	-	-	-	-
Diritto e Economia	2	2	-	-	-
Scienze motorie	2	2	2	2	2
RC attività alternative	1	1	1	1	1
Scienze Integrate (Fisica)	-	3	-	-	-
Scienze Integrate (Scienze e Biologia)	3	-	-	-	-
TIC	2	2	-	-	-
Discipline Sanitarie	3	2	4	4	4
Ottica, Ottica applicata	2	3	5	5	5
Esercitazioni di lenti oftalmiche	4	4	4	2	2
Esercitazioni di contattologia	-	-	2	2	2
Esercitazioni di optometria	-	-	3	5	3
Diritto e Legislazione Socio Sanitaria	-	-	-	-	2
TOTALE settimanale	32	32	32	32	32

Sbocchi professionali

Il diploma permette l'accesso all'interno di laboratori ottici presso strutture sanitarie pubbliche o private; permette di esercitare in proprio la professione dopo aver conseguito l'abilitazione alla "Professione" presso lo stesso istituto al termine del quinquennio dopo il conseguimento del diploma di stato.

Permette di proseguire gli studi presso qualsiasi facoltà universitaria.

Consente l'insegnamento come Docente Tecnico Pratico presso gli Istituti Professionali.

PRESSO IL NOSTRO ISTITUTO SI PUO' CONSEGUIRE
L'ABILITAZIONE ALL'ESERCIZIO DELLA
PROFESSIONE DI OTTICO

L'Istituto ha attivato dal 2017 l'indirizzo Ottico e dispone un laboratorio moderno ed attrezzato.

Il diplomato OTTICO possiede le competenze di ottica ed oftalmica necessarie per realizzare, nel laboratorio oftalmico, ogni tipo di soluzione ottica personalizzata e per confezionare, mantenere e commercializzare occhiali e lenti, nel rispetto della normativa vigente.

Sarà inoltre in grado di: utilizzare in modo adeguato le strumentazioni per la lavorazione e la riparazione delle lenti, utilizzare le tecniche di preparazione degli ausili e/o presidi sanitari correttivi.

Inoltre sarà in grado di occuparsi di strumenti ottici, optometrici, geodetici, metereologici e fotografici.



Misurazione LENTI

RISORSE STRUTTURALI D'ISTITUTO

Il nostro istituto predilige una didattica laboratoriale atta a conferire la manualità necessaria ad acquisire le competenze specifiche di settore per cui sono presenti le seguenti risorse strutturali:

Laboratori informatici

Laboratorio informatico multimediale linguistico

Laboratorio di scienze integrate (Fisica, Chimica, Biologia)

Biblioteca

Centro Sportivo con palestra interna ed esterna

Laboratori Odontotecnici

Laboratorio Ottico

Laboratori di Tecnologie meccaniche e applicazioni

Laboratori di Tecnologie Elettriche, Elettroniche e applicazioni

Laboratori di Tecnologia e Tecniche d'Installazione e Manutenzione

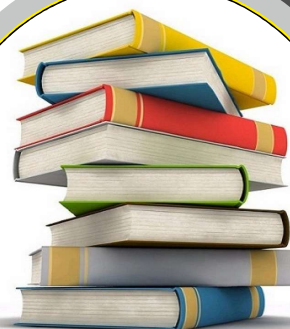
Laboratori di Esercitazioni Pratiche

SETTIMANA CORTA

Le attività didattiche si svolgono in 5 giorni, dal Lunedì al Venerdì.

LIBRI DI TESTO

L'Istituto offre agli studenti i libri di testo in comodato d'uso semigratuito.



APPRENDISTATO:

L'Istituto «Galileo Galilei» offre ai propri studenti di 4° e 5° anno la possibilità di accedere ai percorsi di apprendistato che consentono il conseguimento del Diploma di Stato frequentando i percorsi formativo-lavorativi nelle aziende e le attività didattiche a scuola.

Si agevola in tal modo la transizione nel mondo del lavoro.

PCTO:

L'IPSIA "G. Galilei" , da sempre, si pone come obiettivo quello di migliorare la qualità dell'insegnamento.

Con le attività di PCTO, grazie al coinvolgimento di aziende e strutture specialistiche del territorio, l'IPSIA assicura ai giovani, oltre alle conoscenze di base, l'acquisizione di competenze specialistiche di settore spendibili nel mercato del lavoro.





Progetti con la piattaforma “**ARDUINO**”
al fine di potenziare le competenze
informatiche e tecnologiche degli studenti
“Giocando e imparando con **ARDUINO**”

SEDE CENTRALE: via Fra Giarratana, 1 - tel 0934 25449

SEDE DISTACCATA: via Cairoli, 3 - tel 0934 22717

e mail: clri01000n@istruzione.it
e mail: clri01000n@pec.istruzione.it



QR sito



www.ipsiacl.edu.it



QR Instagram



[ipsiagalilei.ci](https://www.instagram.com/ipsiagalilei.ci)



QR Facebook



**Ipsia Galileo Galilei
Caltanissetta**